

# ÉQUIPEMENTS SPORTIFS REGROUPEMENT SUR LE SITE DE SAINT GURVAL ET MODERNISATION

*Présentation du 12 juillet 2023*



# LE SITE À L'ÉCHELLE DE GUER

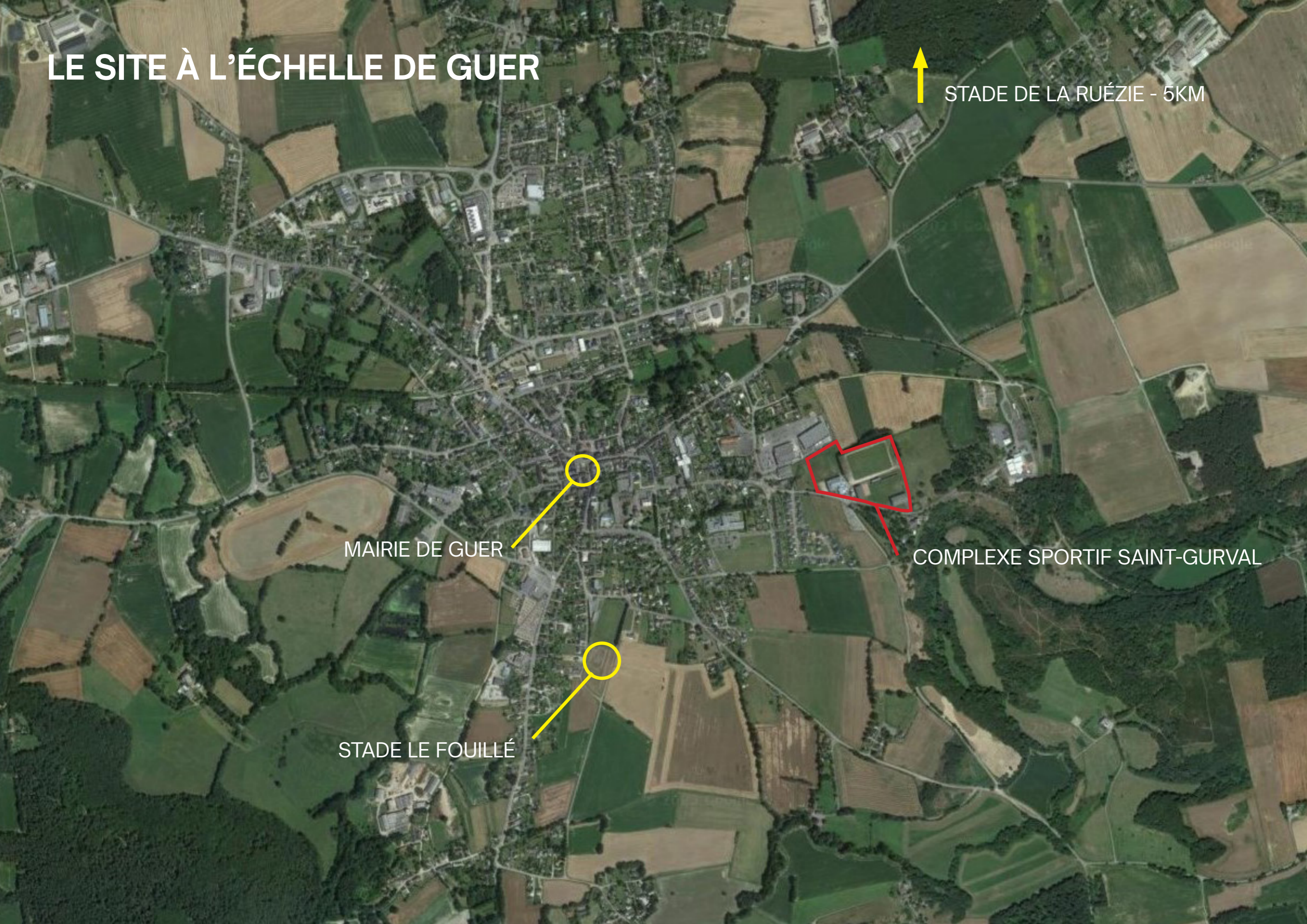


STADE DE LA RUÉZIE - 5KM

MAIRIE DE GUER

COMPLEXE SPORTIF SAINT-GURVAL

STADE LE FOUILLÉ



# LE SITE À L'ÉCHELLE DU QUARTIER

IMPLANTATION  
PROJET

PARCELLE YS 83  
13 683 m<sup>2</sup>

ENTRÉE SUR SITE

RUE DU MANOIR



# GÉNÈSE DU PROJET

## **PLUSIEURS ÉQUIPEMENTS SPORTIFS**

- LE COMPLEXE DE SAINT GURVAN
- LE STADE LE FOUILLÉ
- LE STADE DE LA RUÉZIE
- QUELQUES ÉQUIPEMENTS EN LIBRE ACCÈS

## **CONSTAT :**

**« LES INFRASTRUCTURES ET STRUCTURES EXISTANTES SONT DÉSORMAIS EN NOMBRE INSUFFISANT ET VIEILLISSANTES POUR SATISFAIRE LES BESOINS DE LA POPULATION QUI COMPTE 6500 HABITANTS. »**

**IL FAUT DONC *REGROUPER, AJOUTER ET MODERNISER* SUR LE SITE DE SAINT GURVAL.**

# **LE PROGRAMME**

## **DES PROBLÉMATIQUES**

***1/ SATURATION DES ÉQUIPEMENTS.***

***2/ DISPERSION DES SITES.***

***3/ MISE À NIVEAU DES INFRASTRUCTURES.***

# LE PROGRAMME

## PHASAGE DE PROJET ENVISAGÉ

**PHASE 0 : RECONVERSION DU TERRAIN DU TERRAIN D'HONNEUR EN TERRAIN SYNTHÉTIQUE (RÉALISÉ)**

**PHASE 1 : - CONSTRUCTION D'UNE SECONDE HALLE MULTISPORTS (OBJET DU PROJET ACTUEL)**

- CRÉATION DU TERRAIN D'HONNEUR ET DU TERRAIN D'ENTRAINEMENT AVEC DES VESTIAIRES.

- CRÉATION D'UNE ZONE PÉTANQUE / PALETS

**PHASE 2 : - LA CONSTRUCTION D'UN ENSEMBLE POUR LE FOOTBALL**

- RECONSTRUCTION DU POLE RAQUETTES

- RENOVATION DE L'ENSEMBLE GUIMARD / PAISTEL

**PHASE 3 : CONSTRUCTION DE SALLE GYM / DANSE ET TENNIS DE TABLE / ESCRIME**

**PHASE 4 : - DÉMOLITION DE LA SALLE SAINT GURVAL ET CRÉATION DE ZONE STATIONNEMENT**

- REPRISE 4ème TERRAIN D'ENTRAINEMENT

- RÉNOVATION ZONE COMMUNE / TECHNIQUE



# LE PROGRAMME

## LA HALLE MULTISPORTS

### **HANDBALL**

*NIVEAU SCOLAIRE*

*PAS DE COMPÉTITION ENVISAGÉE*

### **VOLLEY**

*NIVEAU SCOLAIRE*

*PAS DE COMPÉTITION ENVISAGÉE*

### **BADMINTON**

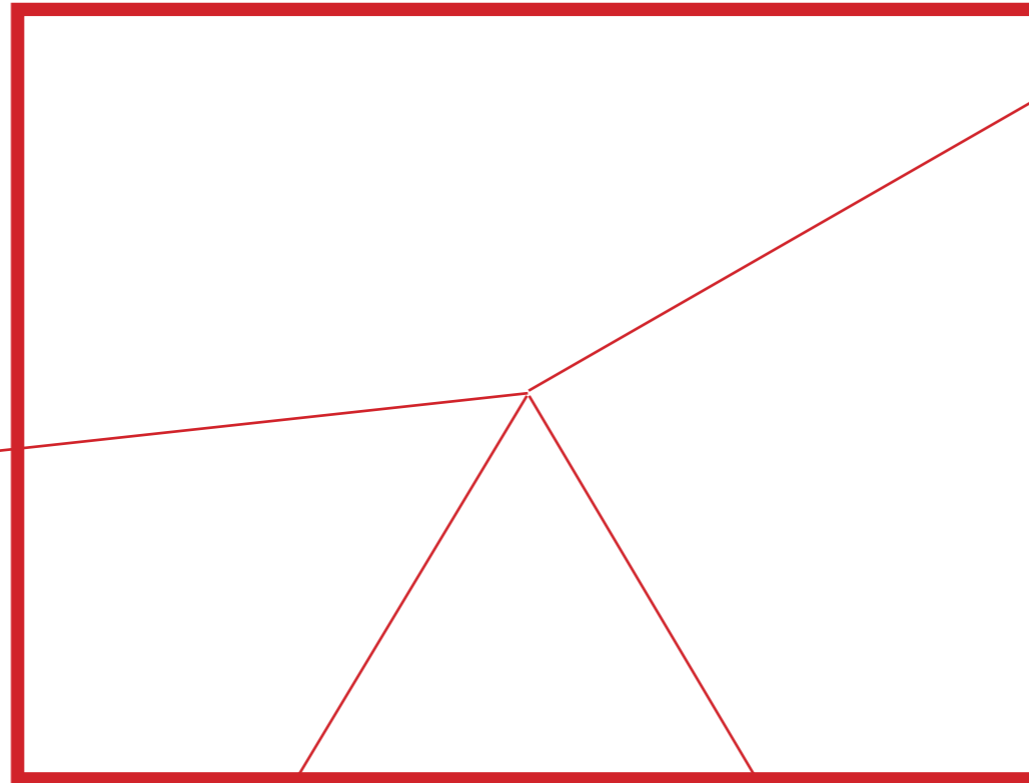
*NIVEAU ACTUEL DÉPARTEMENTAL*

*PAS DE COMPÉTITION ENVISAGÉE*

### **BASKET-BALL**

*NIVEAU ACTUEL H1*

*NIVEAU POTENTIEL PROJETÉ H2*



# **IMPLANTATION DU PROJET**

## **LES INTENTIONS**

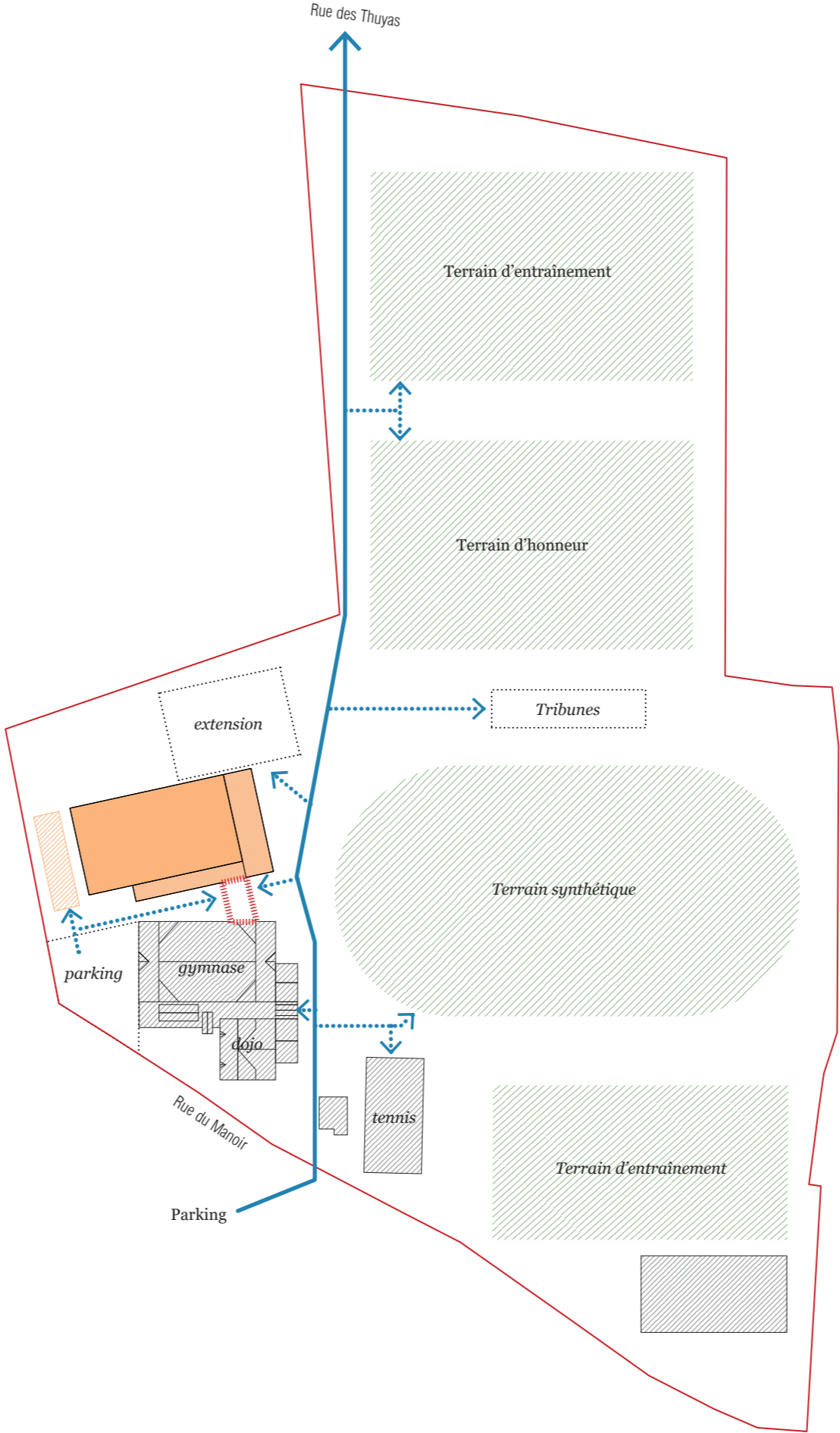
***1/ BÂTIMENT SIGNAL.***

***2/ HARMONISATION AVEC L'EXISTANT.***

***3/ VALORISER UNE IDENTITÉ MARQUÉE ET CONTEXTUALISÉE.***

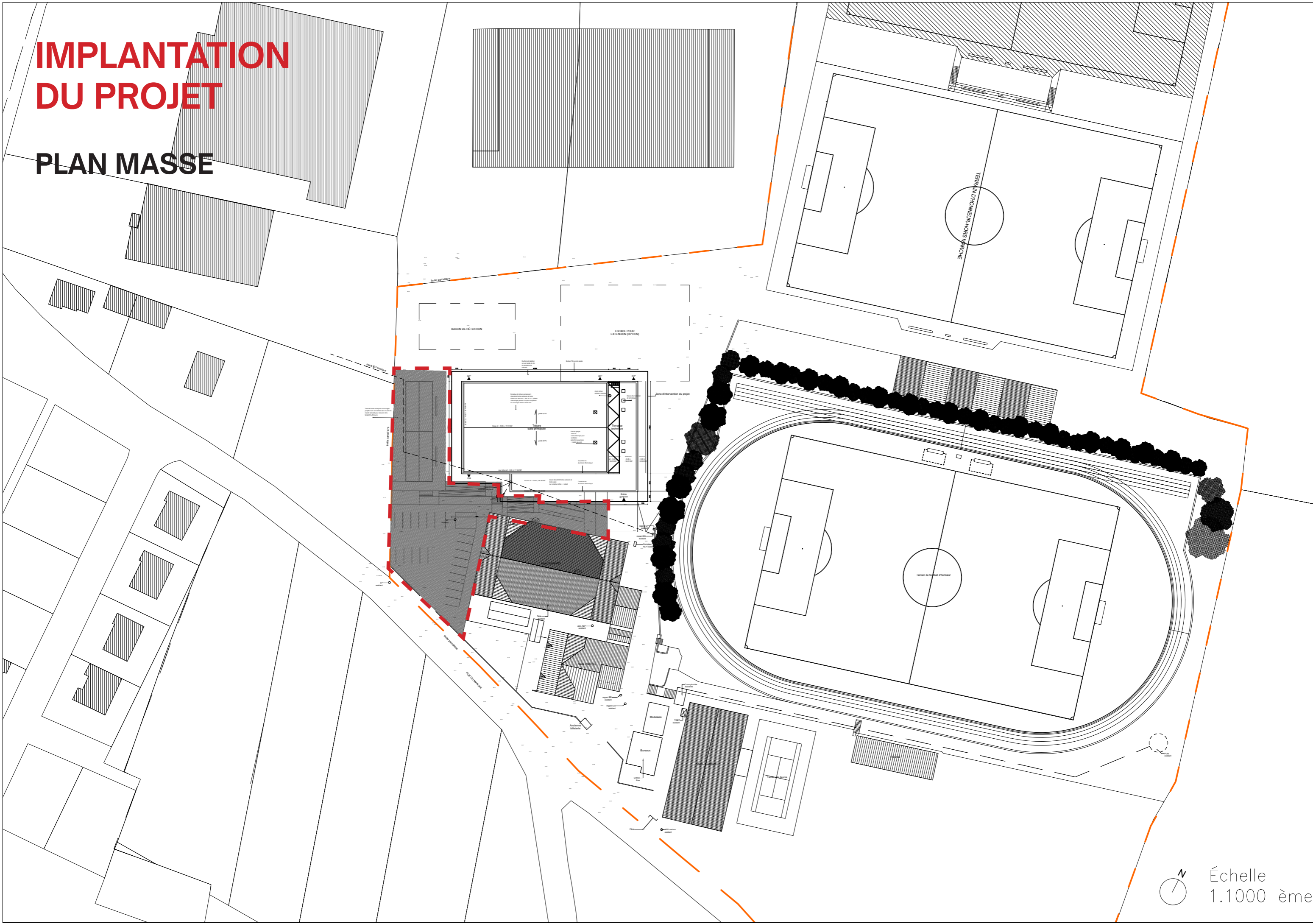


# IMPLANTATION DU PROJET



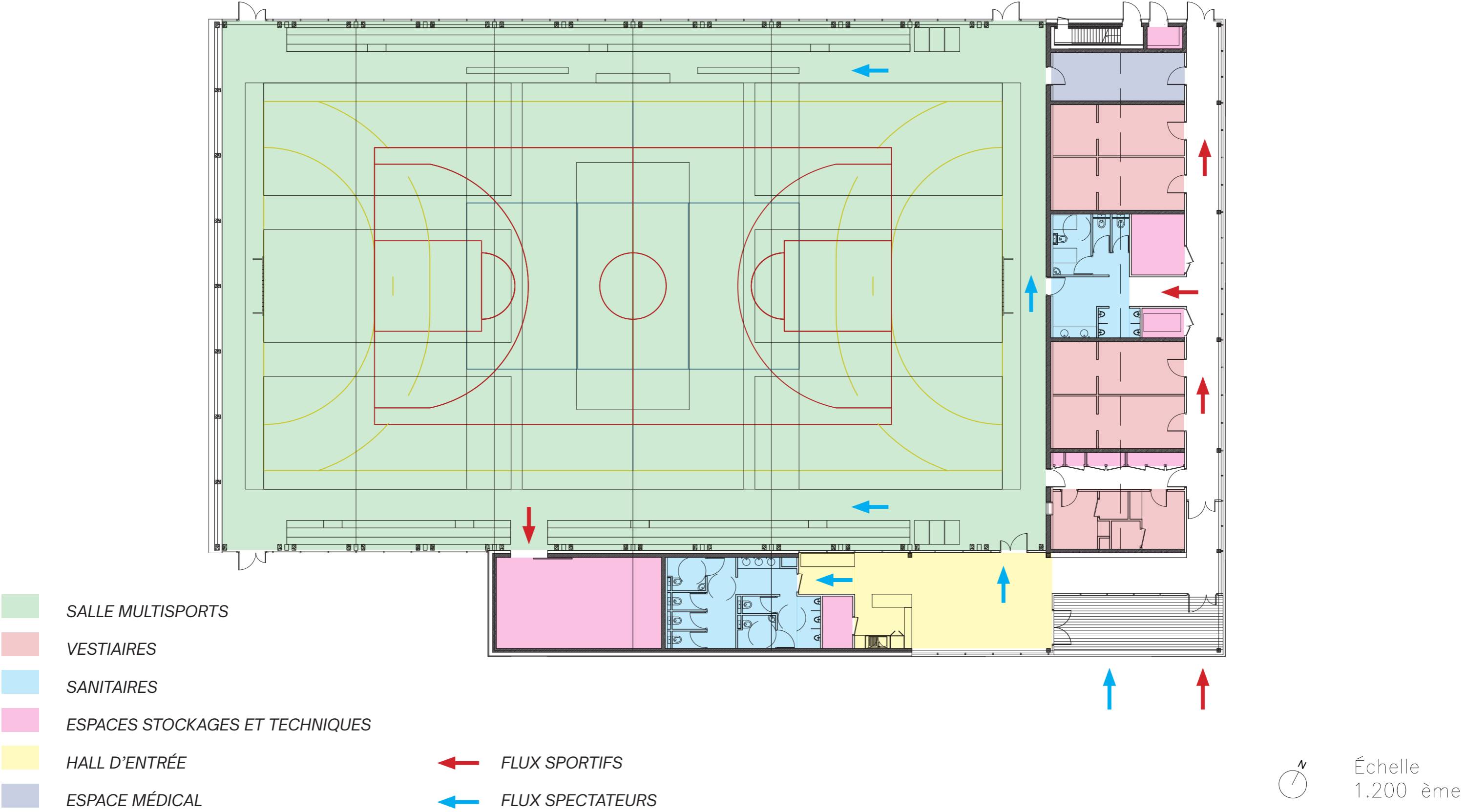
# IMPLANTATION DU PROJET

## PLAN MASSE



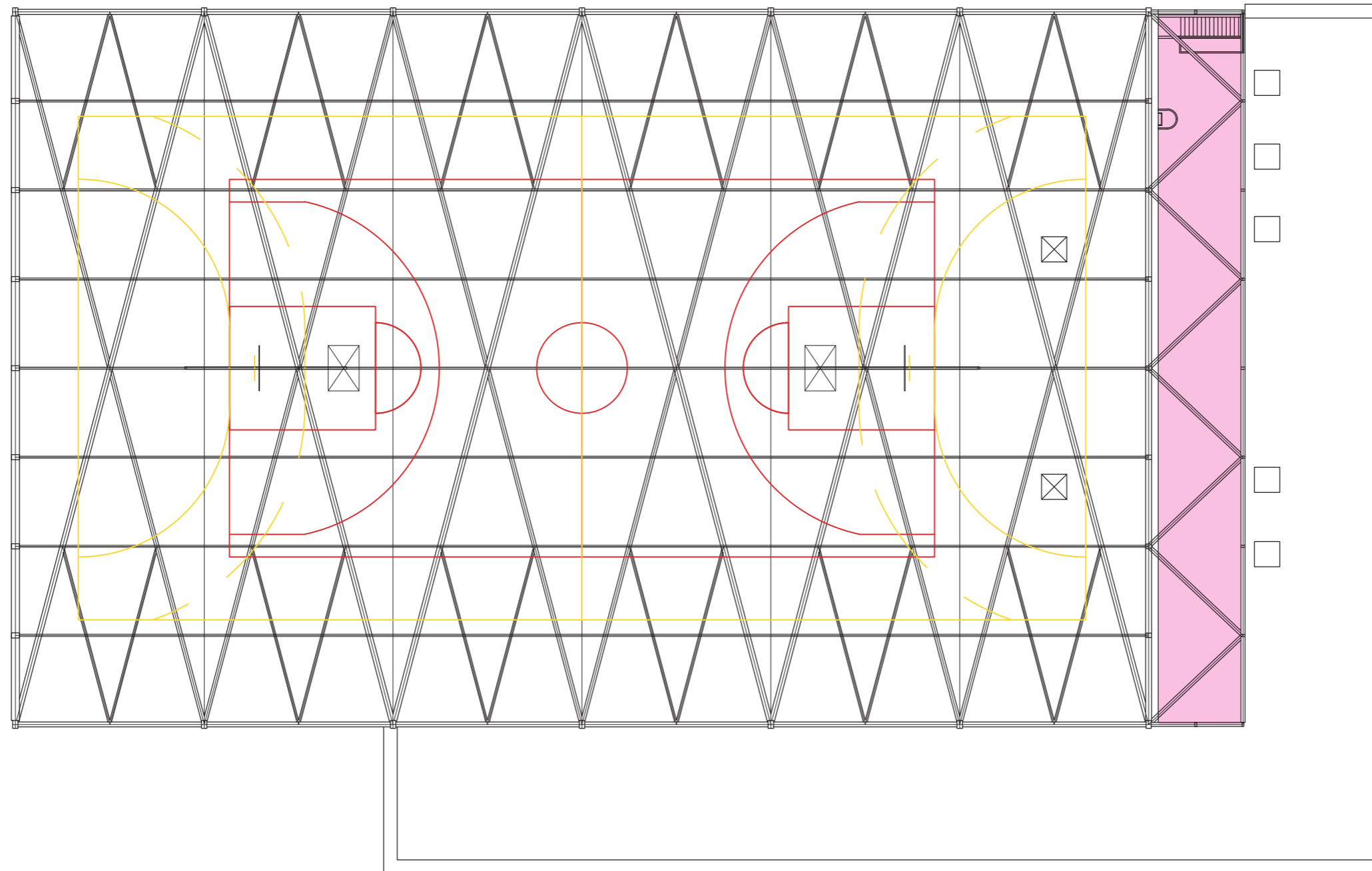
# FONCTIONNEMENT DU PROJET

## PLAN RDC



# FONCTIONNEMENT DU PROJET

## PLAN PLAFOND ET TERRASSE TECHNIQUE

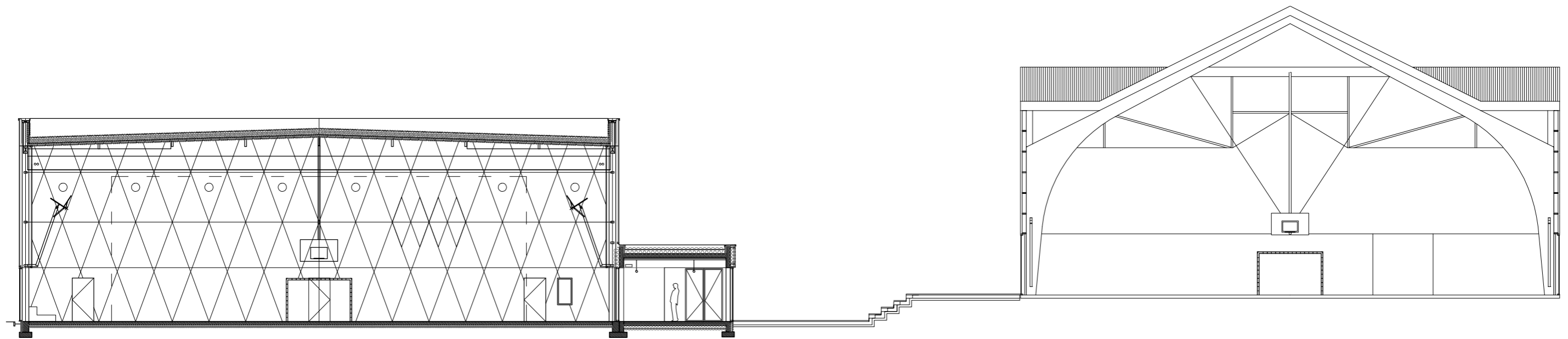


 TERRASSE TECHNIQUE

 Échelle  
1.200 ème

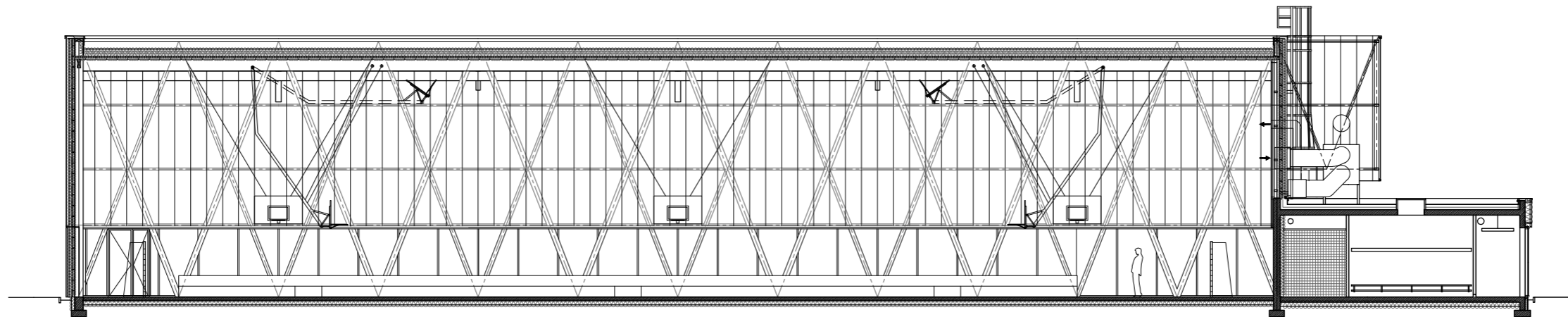
# FONCTIONNEMENT DU PROJET

## COUPE TRANSVERSALE



# FONCTIONNEMENT DU PROJET

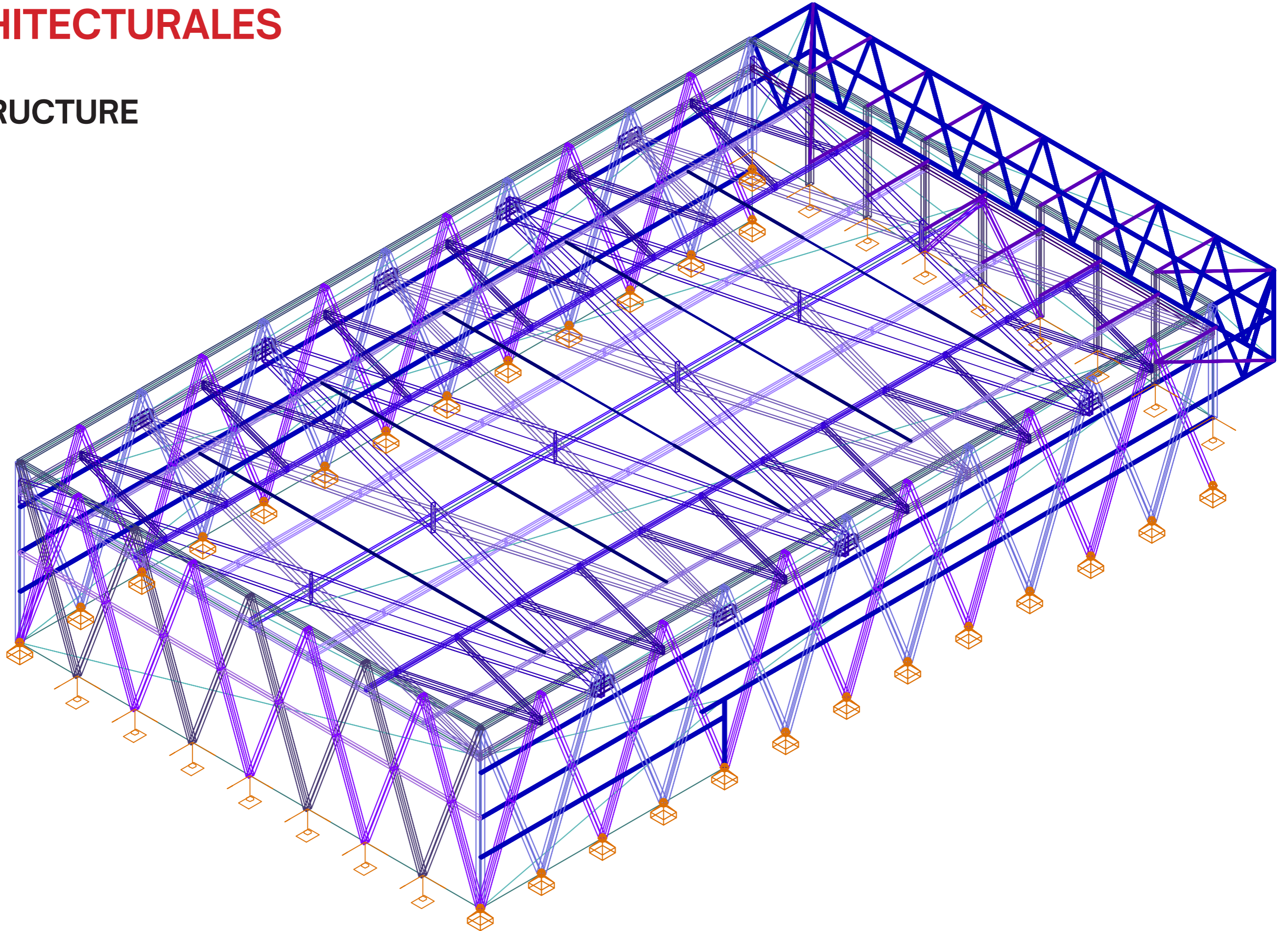
## COUPE LONGITUDINALE



Échelle  
1.200 ème

# INTENTIONS ARCHITECTURALES

## LA STRUCTURE



# **APPROCHE ENVIRONNEMENTALE**

## **3 CIBLES PRINCIPALES**

***1/ INSERTION DANS LE SITE.***

***2/ GESTION DE L'ENERGIE.***

***3/ EXPLOITATION MAINTENANCE.***



# DÉCOMPOSITION DES SURFACES

AIRE D'ÉVOLUTION	1164 m <sup>2</sup>
VESTIAIRES UTILISATEURS	80 m <sup>2</sup>
VESTIAIRES ARBITRES	21 m <sup>2</sup>
SANITAIRES JOUEURS	17 m <sup>2</sup>
STOCKAGE MATÉRIEL	44 m <sup>2</sup>
TRIBUNES	85 m <sup>2</sup>
LIEU DE CONVIVIALITÉ / ENTRÉE PUBLIC	62 m <sup>2</sup>
ESPACE MÉDICAL	19 m <sup>2</sup>
SANITAIRES PUBLICS	29 m <sup>2</sup>
	<b>1524 m<sup>2</sup></b>
LOCAL ENTRETIEN	4 m <sup>2</sup>
CIRCULATIONS	103 m <sup>2</sup>
LOCAUX TECHNIQUES	22 m <sup>2</sup>

\* LES SURFACES CI-DESSUS CORRESPONDENT À LA SURFACE UTILE.

# LE COÛT

VRD - TERRASSEMENT (BASSIN)	200 187 €
STRUCTURE	766 612 €
COUVERTURE ÉTANCHÉITÉ	281 942 €
ENVELOPPE ET PAREMENTS DE FACADES	605 934 €
SERRURERIE - METALLERIE - FERRONERIE	46 179 €
AMÉNAGEMENTS INTERIEURS - FINITIONS	371 406 €
ÉQUIPEMENTS SPECIFIQUES	41 279 €
FLUIDES	367 500 €
<b>total valeur AVRIL 2022</b>	<b>2 681 041 € HT</b>

## DÉCOMPOSITION DU CHIFFRAGE

ESTIMATION ESQUISSE	2 566 000 €
ESTIMATION AVP (delta 25041 €)	2 591 041 €
MESURE CONSERVATOIRE PHOTOVOLTAÏQUE	+ 35 000 €
DÉVOIEMENT RÉSEAUX	+ 20 000 €
DÉFENSE INCENDIE	+ 35 000 €
	<b>2 681 041 € HT</b>

## ACTUALISATION

AVRIL 2022 → AVRIL 2023	+ 120 207 €
<b>total valeur AVRIL 2023</b>	<b>2 801 248 € HT</b>

**PSE PHOTOVOLTAÏQUE** POUR INFORMATION

500 M2 de PV : estimation **150 000 €**

# PLANNING PRÉVISIONNEL

**1/ CONCOURS**  
NOVEMBRE 2022

**2/ ÉTUDES DE CONCEPTION**  
MARS 2023 - DÉCEMBRE 2023

**3/ PHASE APPEL D'OFFRE - ANALYSE**  
JANVIER 2024 - AVRIL 2024

**4/ PHASE TRAVAUX**  
MAI 2024 - JUILLET 2025

**5/ LIVRAISON**  
AOÛT 2025

